

Correction des exercices du cahier semaine 11

Lundi 8 juin

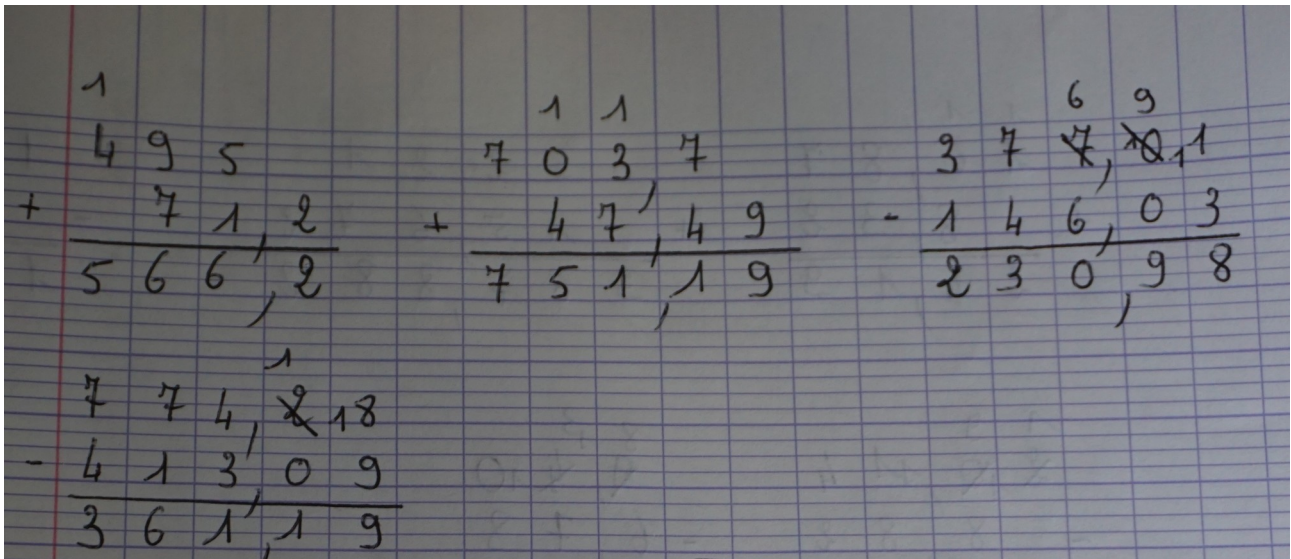
Pose et calcule.

$$495 + 71,2$$

$$703,7 + 47,49$$

$$146,03 - 377,01 \text{ erreur il fallait effectuer } 377,01 - 146,03$$

$$774,28 - 413,09$$



Complète.

$1,6 \times 100 = 160$ Je décale chaque chiffre de 2 rangs vers la gauche.

$0,008 \times 100 = 0,8$ Je décale chaque chiffre de 2 rangs vers la gauche.

$14,02 : 10 = 1,402$ Je décale chaque chiffre de 1 rang vers la droite.

$100 : 10 = 10$ Je décale chaque chiffre de 1 rang vers la droite.

On achète deux douzaines d'œufs à 0,13 euros l'œuf. Quel est le prix total ?

$$12 \times 2 = 24$$

Il y a 24 œufs en tout.

$$0,13 \times 24 = 13/100 \times 24 = (13 \times 24)/100 = 312/100 = 3,12$$

Le prix total est de 3,12 euros.

Mardi 9 juin

Pose et calcule.

2 845 divisé par 7

205,6 divisé par 8

13,72 + 321,5

17,53 - 9,81

The image shows handwritten mathematical work on grid paper. It includes several calculations:

- Division of 2845 by 7:** A long division problem where 2845 is divided by 7, resulting in a quotient of 406 and a remainder of 3. The digits are labeled with 'M', 'C', 'D', 'U' (Milliers, Centaines, Dizaines, Unités).
- Division of 205.6 by 8:** A long division problem where 205.6 is divided by 8, resulting in a quotient of 25.7. The digits are labeled with 'C', 'D', 'U' and a decimal point labeled $\frac{1}{10}$.
- Addition of 13.72 and 321.5:** A vertical addition problem resulting in 335.22. The digits are labeled with 'D', 'U' and a decimal point labeled $\frac{1}{10}$.
- Subtraction of 9.81 from 17.53:** A vertical subtraction problem resulting in 7.72. The digits are labeled with 'D', 'U' and a decimal point labeled $\frac{1}{10}$.

Sachant que $456 \times 789 = 359\,784$, complète:

$$45,6 \times 789 = 456/10 \times 789 = 359\,789 / 10 = 35\,978,4$$

$$456 \times 7,89 = 456 \times 789/100 = 359\,784/100 = 3\,597,84$$

$$0,456 \times 789 = 456/1\,000 \times 789 = 359\,784 / 1\,000 = 359,784$$

Kévin achète 2 kg de cerises à 3,50 euros le kg et 3 litres de lait.

Il paie avec un billet de 10 euros, la caissière lui rend 0,30 euros.

Quel est le prix d'un litre de lait?

$$10 - 0,30 = 9,70$$

Kévin a dépensé 9,70 euros.

$$3,5 \times 2 = 7$$

Kévin a dépensé 7 euros pour les cerises.

$$9,7 - 7 = 2,7$$

Kévin a dépensé 2,7 euros pour les 3 litres de lait.

$$2,7 : 3 = 0,9$$

Un litre de lait coûte 0,90 euros.

Jeudi 11 juin

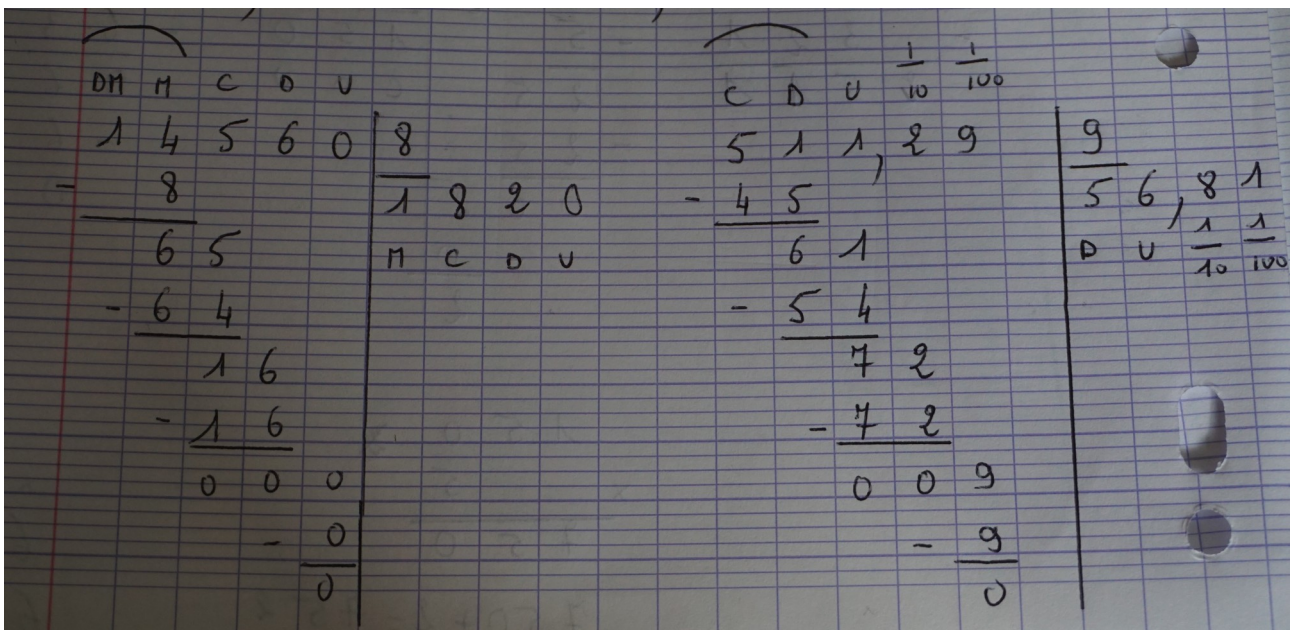
Pose et calcule.

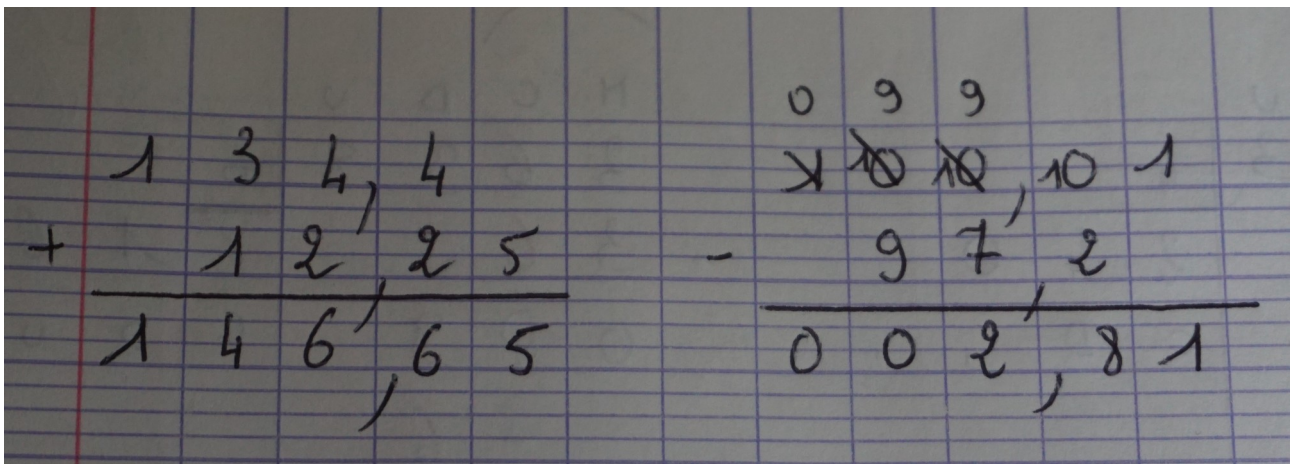
14 560 divisé par 8 (QE)

511,29 divisé par 9

14,5 + 23,61

11,31 - 3,72





Complète.

$2,57 : 100 = 0,0257$ Je décale chaque chiffre de 2 rangs vers la droite.

$3,47 \times 100 = 347$ Je décale chaque chiffre de 2 rangs vers la gauche.

$123 : 1\ 000 = 0,123$ Je décale chaque chiffre de 3 rangs vers la droite.

$4,56 : 100 = 0,0456$ Je décale chaque chiffre de 2 rangs vers la droite.

Six élèves d'une classe décident d'inviter au restaurant leur professeur de mathématiques. Chacun prend un menu à 12 euros et les élèves ne font pas payer leur professeur. Combien chacun des élèves va-t-il payer?

$$12 \times 7 = 84$$

Le repas coûte 84 euros ;

$$84 : 6 = 14$$

Chacun des élèves va payer 14 euros.

Vendredi 12 juin

Pose et calcule.

345 divisé par 7 (QE)

77,04 divisé par 9

$134,4 + 12,25$

$100,01 - 97,2$

$$\begin{array}{r} \overset{2}{3}145 \\ - 280 \\ \hline 285 \end{array}$$

$$\begin{array}{r} 7704 \\ - 425 \\ \hline 3454 \end{array}$$

$$\begin{array}{r} 9856 \\ - 110 \\ \hline 9746 \end{array}$$

$$\begin{array}{r} 1344 \\ + 1225 \\ \hline 2569 \end{array}$$

$$\begin{array}{r} 999 \\ - 101 \\ \hline 898 \end{array}$$

Complète.

$4,68 \times 10 = 46,8$ Je décale chaque chiffre de 1 rang vers la gauche.

$832,47 \times 100 = 83\,247$ Je décale chaque chiffre de 2 rangs vers la gauche.

$0,67 \times 10 = 6,7$ Je décale chaque chiffre de 1 rang vers la gauche.

$3,25 \times 1\,000 = 3\,250$ Je décale chaque chiffre de 3 rangs vers la gauche.

$42,95 : 10 = 4,295$ Je décale chaque chiffre de 1 rang vers la droite.

$137 : 100 = 1,37$ Je décale chaque chiffre de 2 rangs vers la droite.

$121,4 : 1\,000 = 0,1214$ Je décale chaque chiffre de 3 rangs vers la droite.

$12,3 : 1\,000 = 0,0123$ Je décale chaque chiffre de 3 rangs vers la droite.

Marc veut acheter une télévision. Celle qui lui plaît coûte 549 euros. Le vendeur lui propose de la payer en 12 mensualités (en 12 fois).

A combien s'élève une mensualité?

$$549 : 12 = 45,75$$

Une mensualité s'élève à 45,75 euros.

The image shows a handwritten long division of 549 by 12 on grid paper. The calculation is as follows:

$$\begin{array}{r} \overline{) 549} \\ \underline{48} \\ 69 \\ \underline{60} \\ 89 \\ \underline{84} \\ 60 \\ \underline{60} \\ 00 \end{array}$$

The result is 45,75. The decimal part is shown as $\frac{1}{10} + \frac{1}{100}$.